

100 IDEEN

IM NOVEMBER

**MODE UND WOHNEN
MIT BAUMWOLLE
KÜRBIS-KÜNSTE**

PASTETEN IM TEIG

**SCHÖN
MIT MEERALGEN**

**TWEED
VON DER INSEL**

Nr. 11
Deutschland DM 3,80
Schweiz Sfr 3,80
Österreich öS 32



Mohair, Raglanärmel und Rollkragen



Alpaka, glatt rechts, mit geraden



Streifenmuster, Ärmel aus





Herren- und Damenpulli mit Jacquardmuster

(Zu Seite 64/65)

Material

Wir verwendeten Alpaka-Wolle von Georges Picaud: Schwarz 400 g (500 g), Grau 150 g (100 g). Stricknadeln Nr 4 und 5. Kaufinformation Seite 96.

Strickmuster I: Glatt re = Vorderseite re, Rückseite li.

Strickmuster II: Bündchenmuster = 1 M re, 1 M li. Das Jacquardmuster nach dem Schema arbeiten.

Maschenprobe: 19 M und 23 R = 10 cm.

Einheitsgrößen: Damen 38-42, Herren klein bis mittel).

Ausführung

Für diesen Pullover die Wolle doppelt verstricken.

Rückenteil: Mit N Nr 4 in Schwarz 90 (102) M anschl. Im Strickmuster II 11 R arb, dann mit N Nr 5 im Strickmuster I 1 R schwarz, 51 R im Jacquardmuster Nr 1, 5 R schwarz, anschließend * 1 R abwechselnd 11 M schwarz und 1 M grau, 10 R schwarz, ab * 3-(5-)mal wdh, dabei die grauen M in die Mitte der 11 schwarzen versetzen.

Dann 5 R in Schwarz str, 4 R im Jacquardmuster Nr 3, 3 R schwarz. Es sind jetzt 113 (135) Jacquard-R. Mit N Nr 4 im Strickmuster II weiterarb, 2 R in Grau, 1 R in Schwarz, 8 R in Grau str und abk.

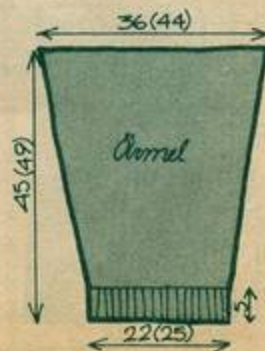
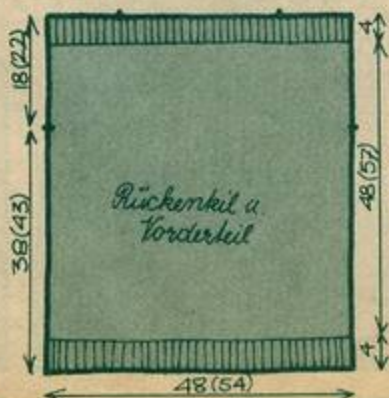
Vorderteil: 91 (102) M anschl und nach der Beschreibung des Rückenteils bis zur letzten R vom Schema Nr 1 arb. Jetzt abwechselnd 11 M in Schwarz und 1 M in Grau für den Herrenpullover arb, für den Da-

menpullover das Schema Nr 2 in die Mitte des Vorderteils str, seitlich abwechselnd 7 M in Schwarz und 1 M in Grau, erden mit 1 R in Schwarz. Mit N Nr 4 im Strickmuster II weiterstr: 2 R in Grau, 1 R in Schwarz, 8 R in Grau und abk.

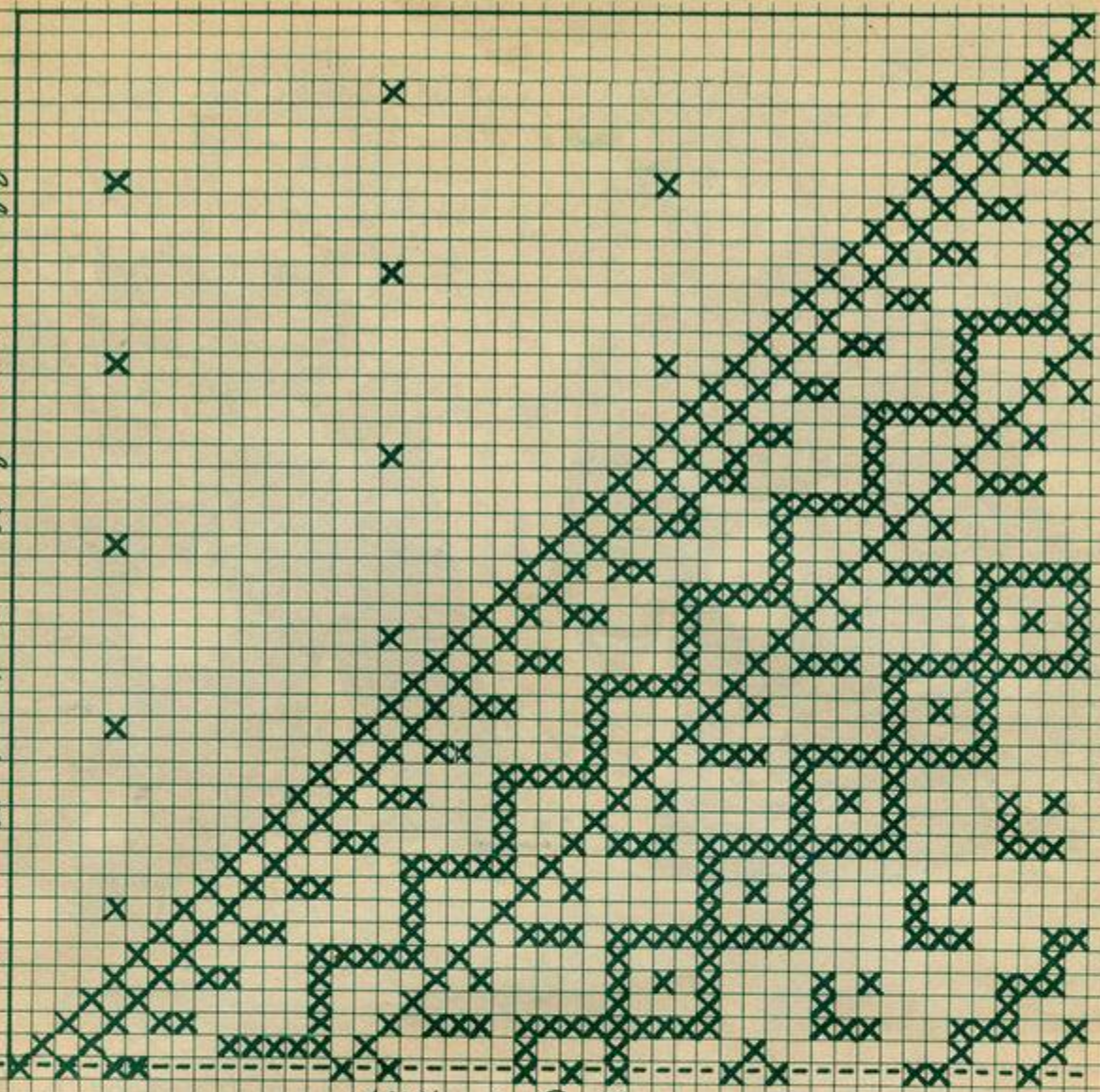
Ärmel: Mit N Nr 4 in Schwarz 44 (50) M anschl und im Strickmuster II 13 R arb. Mit N Nr 5 im Strickmuster I weiterarb: 1 R in Schwarz, 51 R im Jacquardmuster Nr 1, 5 R in Schwarz, 1 R wie am Rückenteil abwechselnd 11 M in Schwarz und 1 M in Grau, nach 10 R versetzen und dies 4-(5-)mal ausführen. Für die Ärmelweite beids jede 10. (8.) R 9-(13-)mal 1 M aufn. Nach der 106. (117.) Jacquard-R abk.

Ausarbeiten

Seitennähte an Vorder- und Rückenteil bis zu 38 (43) cm schließen. Schulternähte 11 (12) cm breit schließen. Die Ärmel zus-nähen und einsetzen.



Schema Nr 2 = halbes Motiv des Vorderecks

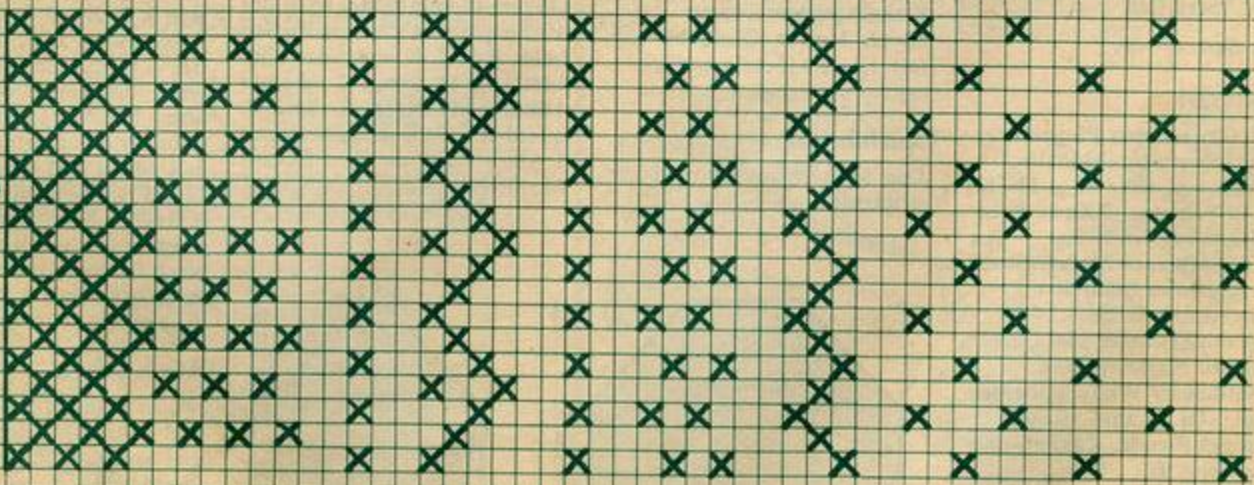


46H

Mitte des Pullovers

47H

Schema Nr 1



Schema Nr 3

□ = schwarz
x = grau