

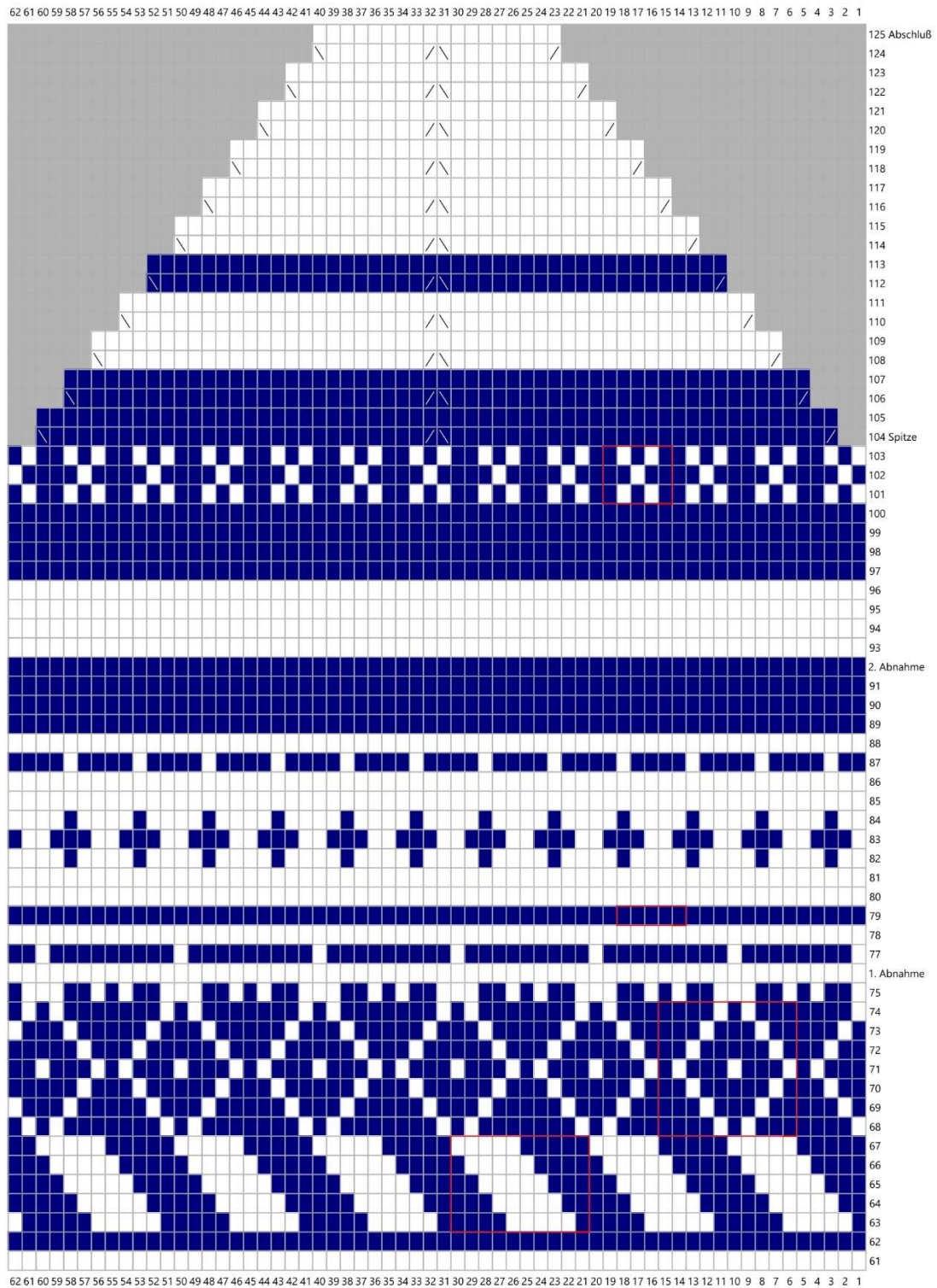
## Strickschrift in Größe L (180 Maschen)

### Untere Hälfte



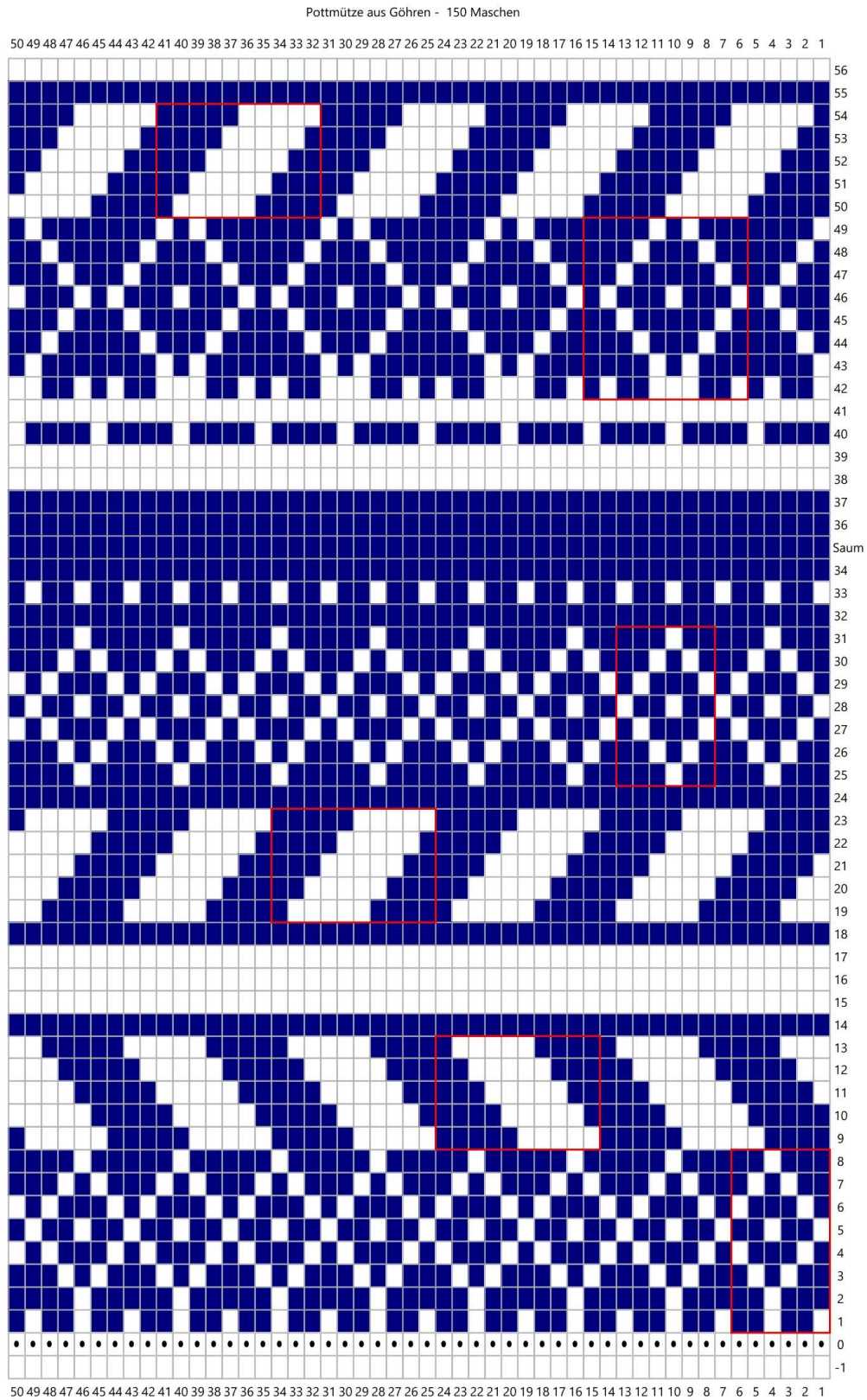
## Strickschrift in Größe L (180 Maschen)

### Obere Hälfte



## Strickschrift in Größe M (150 Maschen)

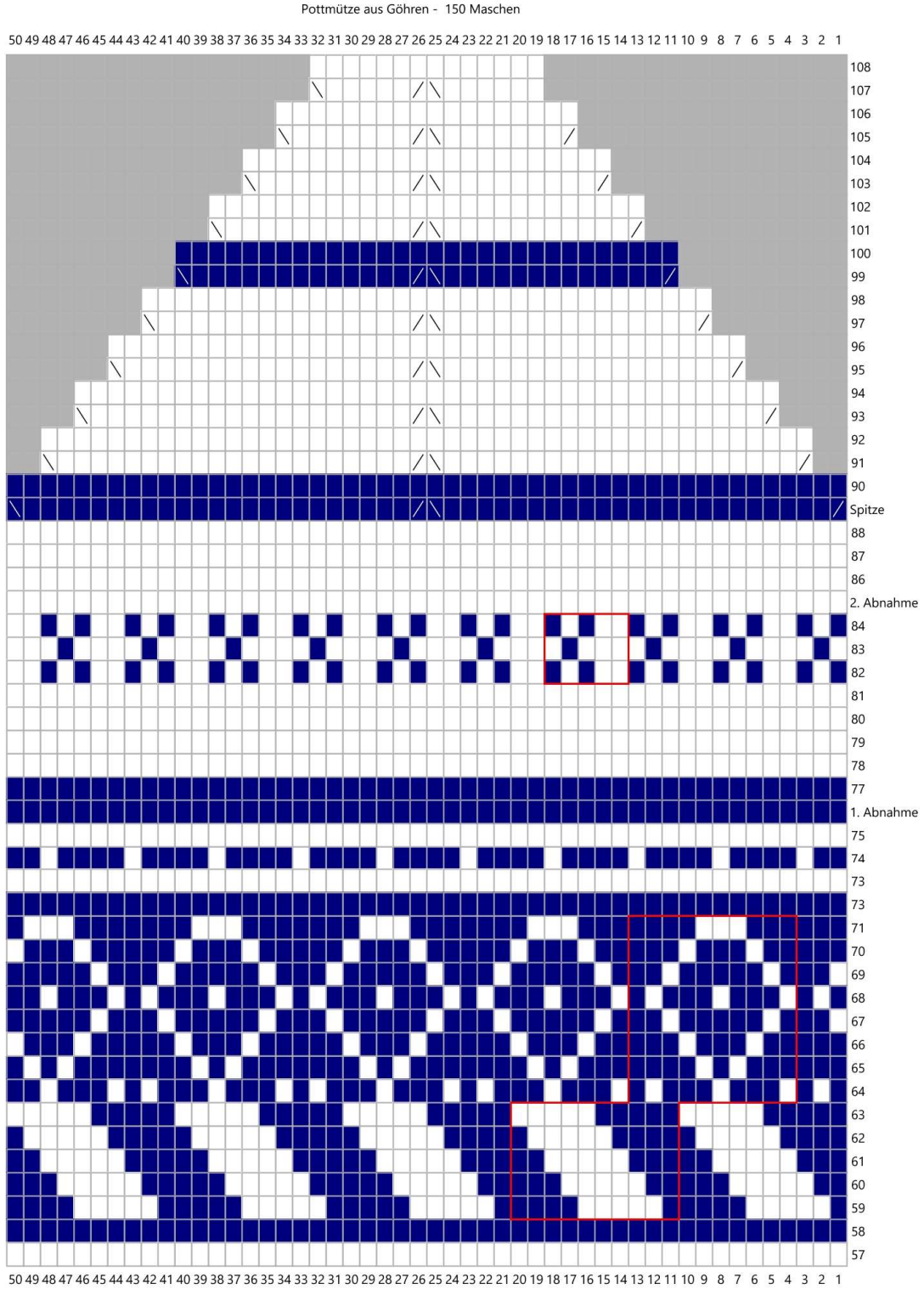
### Untere Hälfte





# Strickschrift in Größe M (150 Maschen)

## Obere Hälfte



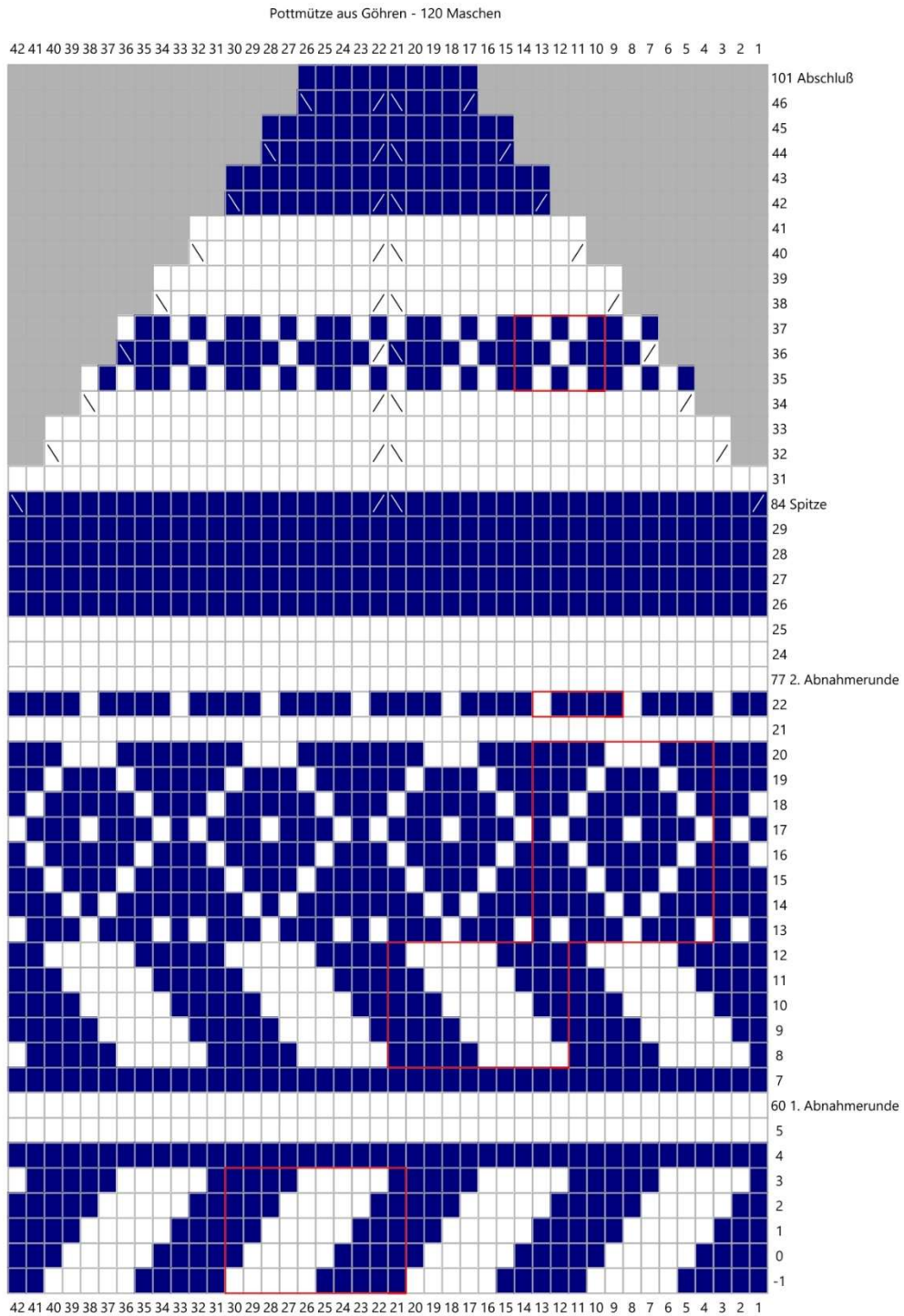
## Strickschrift in Größe S (120 Maschen)

### Untere Hälfte



## Strickschrift in Größe S (120 Maschen)

### Obere Hälfte



## Zeichenerklärung

- hell
- dunkel
- Musterrepeat
- keine Masche
- linke Masche
- / rechtsgeneigte Abnahme
- \ linksgeneigte Abnahme

## Schema der Spitzenabnahmen:

